



特殊符号金属按钮

Special Symbol Metal Button

EJ19 特殊符号金属按钮

EJ19 Special symbol metal button

外观 Appearance	符号形式 Symbol type	操作类别 Operation	触点 Contact	产品型号 Model	灯珠颜色 Color	灯珠电压 Voltage	外壳材料 Crust material
	电源符号 Power Supply	自复 Monentary	1NO	EJ19-271A-P □ ●	请用下列编码替换型号中的“□” R 红色/Red G 绿色/Green B 蓝色/Blue W 白色/White Y 黄色/Yellow O 橘色/Orange	请用下列编码替换型号中的“●” D: 24VDC E: 12VDC F: 6.3VDC A1: 110VAC A2: 220VAC	空: 不锈钢 T: 铜镀铬 Blank: Stainless steel T: Copper plated Cr
	门铃符号 Doorbell	自复 Monentary	1NO	EJ19-271A-DB □ ●			
	灯泡符号 Light bulb	自复 Monentary	1NO	EJ19-271A-L □ ●			
	箭头符号 Arrow	自复 Monentary	1NO	EJ19-271A-JT □ ●			
	45° 箭头符号 45° Arrow	自复 Monentary	1NO	EJ19-271A-JT □ ● (45°)			
	数字符号 Number	自复 Monentary	1NO	EJ19-271A-SZ1 □ ● (数字1~10可选)			

各种数字符号可供选择

VARIOUS DIGITAL SYMBOLS TO CHOOSE FROM



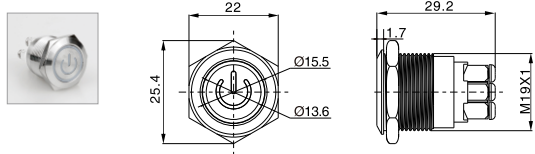


特殊符号金属按钮 Special Symbol Metal Button

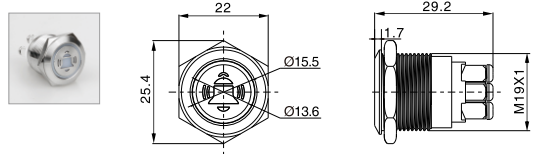
EJ19 特殊符号金属按钮 EJ19 Special symbol metal button

外形尺寸图 Dimensions

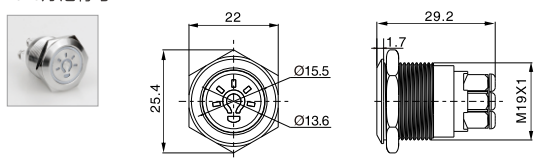
EJ19电源符号



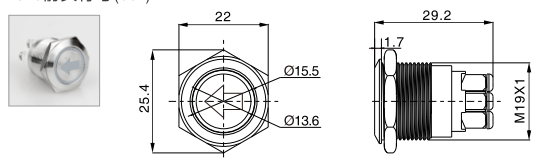
EJ19门铃符号



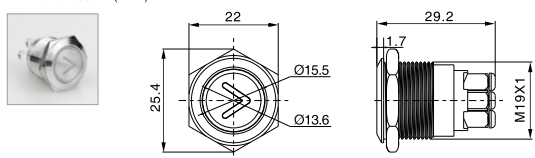
EJ19灯泡符号



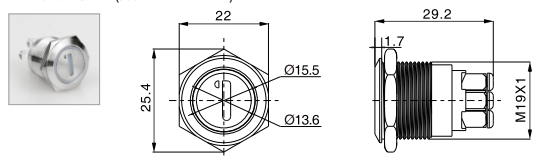
EJ19箭头符号(90°)



EJ19箭头符号(45°)



EJ19数字符号(数字1~10可选)



J19 特殊符号金属按钮 Special symbol metal button

外观 Appearance	符号形式 Symbol type	操作类别 Operation	触点 Contact	产品型号 Model	灯珠颜色 Color	灯珠电压 Voltage	外壳材料 Crust material
	90° 箭头符号 90° Arrow	自复 Monentary	1NO+1NC	J19-271-JT□● (90°)	请用下列编码替换 型号中的“□” R 红色/Red G 绿色/Green B 蓝色/Blue W 白色/White Y 黄色/Yellow O 橘色/Orange	请用下列编码替换 型号中的“●” D: 24VDC E: 12VDC F: 6.3VDC A1: 110VAC A2: 220VAC	空: 不锈钢 T: 铜镀铬 Blank: Stainless steel T: Copper plated Cr

外形尺寸图 Dimensions

J19箭头符号(90°)

