

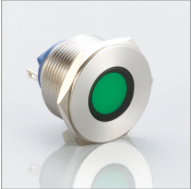


# 金属信号灯

## Metal indicator lamp

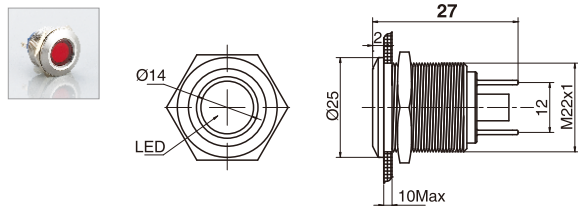
### J22 金属信号灯

#### J22 Metal indicator lamp

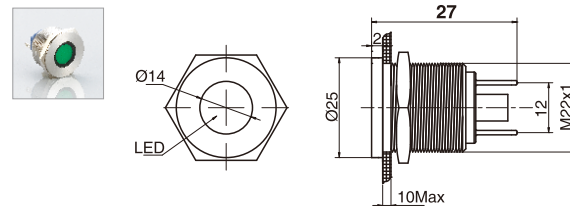
外观 Appearance	头部形状 Shape of top	安装方式 Install Style	产品型号 Model	灯珠颜色 Color	灯珠电压 Voltage	外壳材料 Crust material
	凹面圆形 Concave round	焊线型 PCB Type	J22-150P □ ●	请用下列编码替换 型号中的“□” ■ 红色/Red ■ 绿色/Green ■ 蓝色/Blue ■ 白色/White ■ 黄色/Yellow	请用下列编码替换 型号中的“●” D: 24VDC E: 12VDC F: 6.3VDC A1: 110VAC A2: 220VAC	Nil: 不锈钢 T: 铜镀镍 G: 铜镀铬 Nil: Stainless steel T: Copper Plated Ni G: Copper plated Cr
	实面圆形 Flat round	焊线型 PCB Type	J22-170P □ ●			
	凹面圆形 Concave round	螺丝型 Screw Type	J22-150A □ ●			
	实面圆形 Flat round	螺丝型 Screw Type	J22-170A □ ●			

### 外形尺寸图 Dimensions

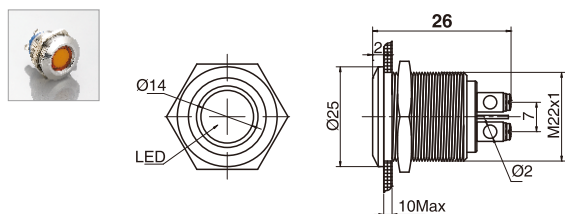
#### 凹面信号灯焊线型



#### 平面信号灯焊线型



#### 凹面信号灯螺丝型



#### 平面信号灯螺丝型

